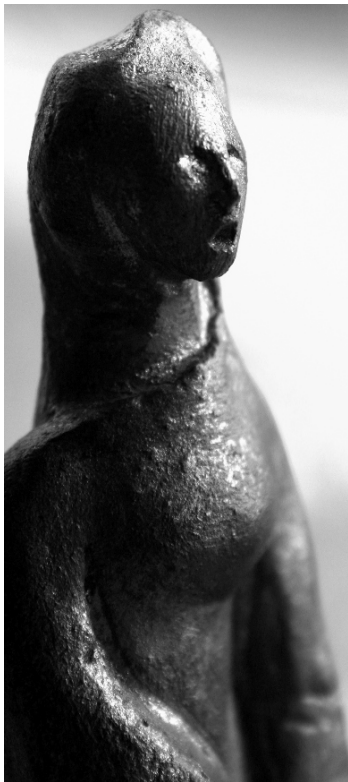


Laboratorio di canto Werbeck



Per chi desidera addentrarsi nel mondo del suono e dell'ascolto attraverso la sperimentazione diretta. Una proposta volta all'individuazione di un sentire comune della musica attraverso la voce.

Grazie a un percorso di «*disvelamento della voce*» ognuno a proprio modo e secondo i propri tempi, entrerà in contatto con la propria autentica vocalità, con il proprio autentico timbro, ovvero si avvicinerà alla propria essenza. L'improvvisazione vocale sta alla base della proposta che si articolerà però anche in altre direzioni: ricerca del proprio ritmo interiore inteso come ritmo di ciascuna delle proprie sfere vitali a partire dalla respirazione, percezione di sé, sentire il proprio corpo, assaporare ciò che ci rende vivi e vitali e lasciare fluire il calore che vive in noi.

COME. La proposta si articola quotidianamente su un doppio binario. Una parte di formazione individuale e una parte di lavoro corale. Cura sia dell'aspetto vocale sia di quello uditivo. Particolare riguardo al lavoro ritmico. Creazione di un piccolo repertorio sia corale sia individuale, presentati entrambi nel corso di un matinée privato nella mattinata di domenica. Confronto e scambio quotidiano sull'esperienza del giorno.

QUANDO.

Da mercoledì 31 agosto 2011 alle ore 17.00 a domenica 4 settembre 2011 con pranzo di saluto finale alle ore 13:00.

CHI.

Angelika Spielberger, cantante, insegnante di canto e cantoterapeuta Werbeck;
Arthur Asryan, direttore d'orchestra, cantante, compositore e cantoterapeuta Werbeck;
Lucia Manzan, pianista e insegnante di musica;
Laura Lombardi, organizzazione in loco e 'padrona di casa'.

DOVE. Tra gli Appennini dell'Alta Valmarecchia, luoghi di lunga storia ancora testimoni di natura forte e incontaminata, di silenzi e di suoni puri. Un'antica pieve privata ospiterà i corsi offrendo la sua nuda essenzialità. Un piccolo agriturismo darà cibo e alloggio. Comune di Casteldelci (Rimini).

QUANTO. Nel prezzo unitario di 490,00 € sono inclusi i costi del laboratorio, delle lezioni individuali, i pasti (pranzi, cene e pause caffè) e il pernottamento. La prima colazione è esclusa e potrà essere gestita autonomamente. Il pernottamento è previsto in stanze doppie fornite di biancheria da letto. La biancheria da bagno deve essere portata individualmente.

ISCRIZIONE. Contattare telefonicamente Angelika Spielberger al 338.1780372 per un colloquio informativo. Per tutte le altre informazioni inerenti al contenuto del laboratorio scrivere a: aspiegelber@alice.it.

INFORMAZIONI. Riguardo il luogo, la sistemazione e i pasti, contattare Laura Lombardi - laulomb@fastwebnet.it.

Il corso avrà luogo con un minimo di 10 partecipanti. Le iscrizioni si chiuderanno entro il 1 agosto 2011.